

▼ 本文目錄

1. 展覽介紹
2. 展覽資訊
3. 展覽相關連結/報導

展覽介紹

安卓藝術很榮幸於今年三月推出獨家代理藝術家安娜·瑪瑞亞·米庫 (Ana Maria Micu

據藝術家自述，「女人·鷹架」展覽有一層隱喻：「一個女人從她那陰暗、平凡、被植物環繞的床上起來，努力的想抵達更高的地方。」這個環繞藝術家居所與工作的現實空間，以及其間衍異的各種情感、記憶與想像，構築出這個展覽的具體內容。而展覽的核心概念，則回溯至一個縈繞在米庫腦中的畫面...她在多年前看過的一部老電影《痛苦與狂喜》(1965)中，有一幕米開朗基羅畫得很掙扎，他拍到木製鷹架的頂層然後躺下，任由油彩流進他的眼睛裡。米庫將這些記憶與她最近的觀察聯結在一起，發現其工作室的天花板幾乎是當前準備個展過程裡唯一可以利用，但還沒有被用來創作的空間。因此，米庫也創作了一部手繪的動畫短片記錄了以下過程：她將公寓裡的兩個家具擺在一起，這樣可以站上去在天花板上作畫。

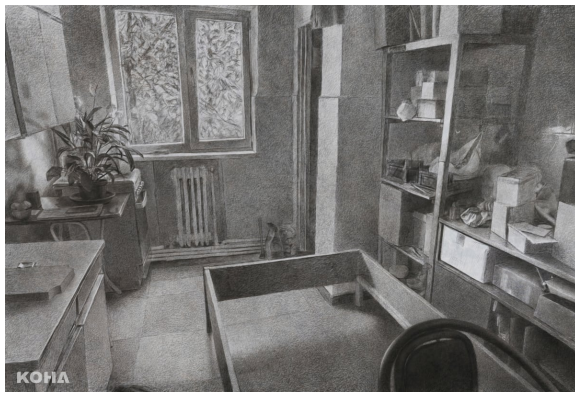
展覽的這些室內空間與植物組成的畫作，是藝術家米庫的生活空間，也是她進行創作的現場，而那些貼在牆上仍進行中或已完成的畫中畫，與藝術家在生活裡親手栽種的盆栽植物，共同折射出她如何在有限時空裡，為我們演繹出的純粹創作面貌。在「女人·鷹架」系列從地板、桌子到天花板的三幅繪畫中，米庫把藝術家在工作與生活中的時間和空間如何相互交織，對日常怎麼成為創作內容並將之提升到藝術的層次給出獨特的示範。幾幅盆栽植物主題的畫作，則更加擬人化的呈現出季節榮枯與失命循環的多重象徵；在《拆除……突出的日間形態》中，一顆鮮豔飽滿的番茄與枯黃枝葉對比下的時間流逝；在《去入睡。然後……在你堆肥之時》中，植物仿若藝術家般充滿情緒躺在床上的一幕；在《賦予人性的。凱蒂……休息》中，植物成為演員的拼構成如同舞台般的劇場張力。

米庫這種環繞她自身的生活空間與觀察，並有意識地朝內在性特質的考掘所建構的藝術創作面貌，在她與羅馬尼亞策展人Vlad IONESCU的對談《繪畫：在思想的形態上起稿》(Disegno: Drafting on a Figure of Thought)中，有著精彩深入的交流。Vlad IONESCU在其中提到：「外部世界永遠會與內在性產生爭議。而內在性永遠會製造一種暫時性的、流動的、有彈性的護盾。」米庫對此則繼續闡明：「透過這種概念形成的過程，我了解到我的決定不僅僅是靈感和創造力的產物，更是那些許許多多我既可以影響又無法控制和意識到的外部條件促成的結果。我創作的一個關鍵方面就是要去理解這個運作過程。這個時代的藝術是對不可再生能量的消耗。而我希望考慮這些能量是從何而來，我是如何消耗它，而在消耗之後當我空虛著醒來，我又要去做什麼。這種能量似乎與事情舊有的運行方式和它們應有的運行方式毫無關聯。……」















展覽資訊

日期 | 2024.03.16 – 2024.04.27

時間 | 週二至週六 13:00 – 18:00 (週一、日休館)

地點 | 安卓藝術

地址 | 台北市內湖區文湖街20號

展覽相關連結/報導

[官方網站](#)

[Facebook](#)

[Instagram](#)

[#安卓藝術](#)